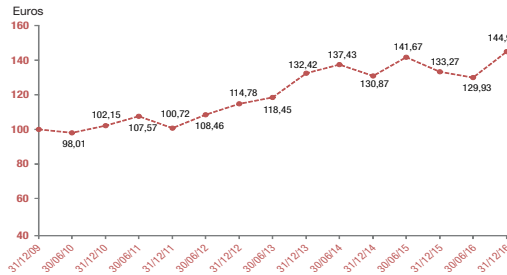


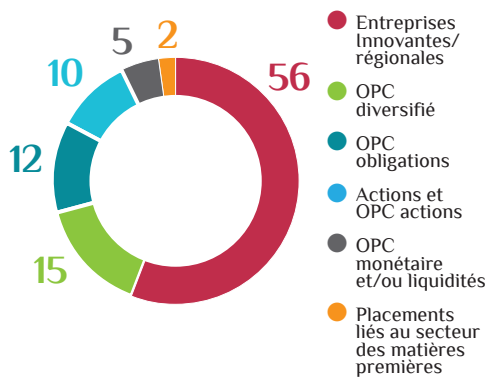
Le FCPI Europe Alto comptait 56% de son actif au sein de participations innovantes au 31 décembre 2016 (à comparer à 58% au 30 juin 2016). La valeur liquidative du fonds a augmenté au cours de la deuxième moitié de l'année 2016, tirée par l'évolution des cours de bourse de participations telles que Solutions 30, Basler (voir texte ci-dessous) et M.U.T.

### VALEURS LIQUIDATIVES DEPUIS L'ORIGINE JUSQU'AU 31/12/2016 (hors réduction d'impôts)

- ▶ Dernière valeur liquidative **144,92 €**
- ▶ Date **31/12/2016**
- ▶ Valeur d'origine **100 euros** (31 décembre 2009)
- ▶ Variation/Origine **+ 44,92 %**



### COMPOSITION ESTIMÉE DE L'ACTIF AU 31/12/2016 EN VALEUR DE MARCHÉ



### PRINCIPALES PARTICIPATIONS INNOVANTES

<b>BASLER AG</b> (Allemagne)	Applications Industrielles
<b>EVOLIS</b> (France)	Electronique/ Electrique
<b>M.U.T.</b> (Allemagne)	Services Informatiques et Télécoms
<b>NANOGATE AG</b> (Allemagne)	Applications Industrielles
<b>SOLUTIONS 30</b> (France)	Services Informatiques et Télécoms

### ▶ ENTREPRISE INNOVANTE



Basler est le spécialiste de la fabrication de caméras digitales pour des utilisations industrielles et médicales, ainsi que des caméras IP pour le marché de la surveillance. La société allemande entend profiter de la multiplication des utilisations des caméras numériques, notamment sur des marchés industriels.

Après une belle année 2015, Basler continue sur sa lancée depuis début 2016 et enregistre un chiffre d'affaires de 72,2M€ sur les trois premiers trimestres, en hausse de 9%. L'entreprise enregistre ainsi plus de ventes mais également plus de commandes.

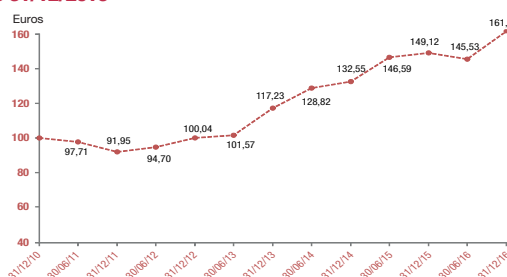
L'objectif du Groupe de dépasser 100M€ de chiffre d'affaires d'ici 2018 est toujours d'actualité.



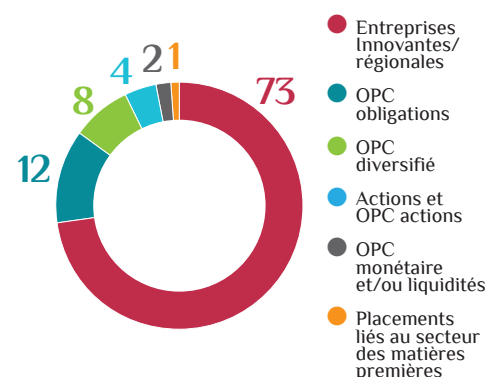
Le FCPI Europe Alto 2 a progressé au cours du second semestre 2016. Comme au 30 juin 2016, les entreprises innovantes représentaient 73% de l'actif du fonds à la fin de l'année dernière. Votre fonds a notamment bénéficié de la progression des titres de sociétés telles que MGI Digital Technology, Basler et Scisys (voir texte ci-dessous).

### VALEURS LIQUIDATIVES DEPUIS L'ORIGINE JUSQU'AU 31/12/2016 (hors réduction d'impôts)

- ▶ Dernière valeur liquidative **161,65 €**
- ▶ Date **31/12/2016**
- ▶ Valeur d'origine **100 euros** (31 décembre 2010)
- ▶ Variation/Origine **+ 61,65 %**



### COMPOSITION ESTIMÉE DE L'ACTIF AU 31/12/2016 EN VALEUR DE MARCHÉ



### PRINCIPALES PARTICIPATIONS INNOVANTES

<b>BASLER AG</b> (Allemagne)	Applications Industrielles
<b>MGI DIGITAL TECHNOLOGY</b> (France)	Electronique/ Electrique
<b>NANOGATE AG</b> (Allemagne)	Applications Industrielles
<b>NEXUS AG</b> (Allemagne)	Logiciels
<b>OENEO</b> (France)	Divers

### ▶ ENTREPRISE INNOVANTE



Scisys est un éditeur de logiciels sur-mesure spécialisé dans les administrations et la défense, présent sur deux marchés principaux : le Royaume-Uni et l'Allemagne.

Scisys a publié un chiffre d'affaires en progression de 35% (22,2M€) au 1<sup>er</sup> semestre 2016. L'entreprise a par la suite annoncé que ses prévisions pour l'année 2016 seraient probablement dépassées. Elle aborde 2017 avec de bonnes perspectives grâce à la signature en décembre 2016 d'un contrat conséquent avec Airbus. Scisys a aussi finalisé début janvier 2017 l'acquisition d'ANNOVA Systems en Allemagne, un spécialiste de logiciels éditoriaux pour les médias notamment.

